

死亡災害ゼロ・アンダー190 伊勢

令和6年
11月号

令和6年 労働災害発生状況

伊勢労働基準監督署
速報値

伊勢労働基準監督署管内（伊勢市、鳥羽市、志摩市、度会郡）において令和6年1月1日から10月31日に発生した、休業4日以上之死傷者数（新型コロナウイルス感染症に係る疾病者を除く。）は、10月末時点で当署に報告があったもので、**死亡者数は2人、休業4日以上之負傷者数は197人**となっています。

業種別では道路貨物運送業や、社会福祉施設や小売業での災害が多く発生しています。

事故の型では、転倒災害が大きく増加しており、ここに腰痛等といった動作の反動・無理な動作を加えた「行動災害」の割合は、197人中96人と、全体の約半数に上ります。

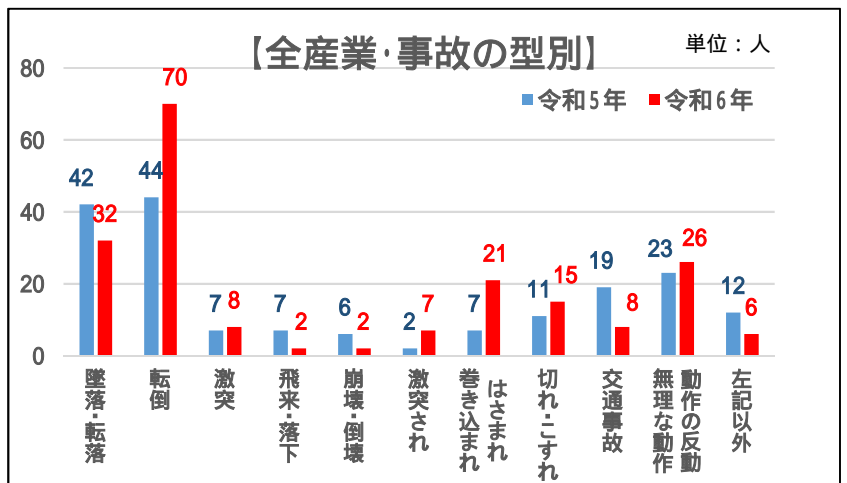
伊勢労働基準監督署では、死亡災害数を0人、労働災害を190人未満にすることを目標に取り組んできましたが、残念ながら現時点でどちらも未達となってしまいました。

これ以上の災害発生を防ぐためにも裏面を参考に、災害の未然防止を徹底するようにしてください。

【令和6年 休業4日以上之死傷災害発生状況 伊勢署】

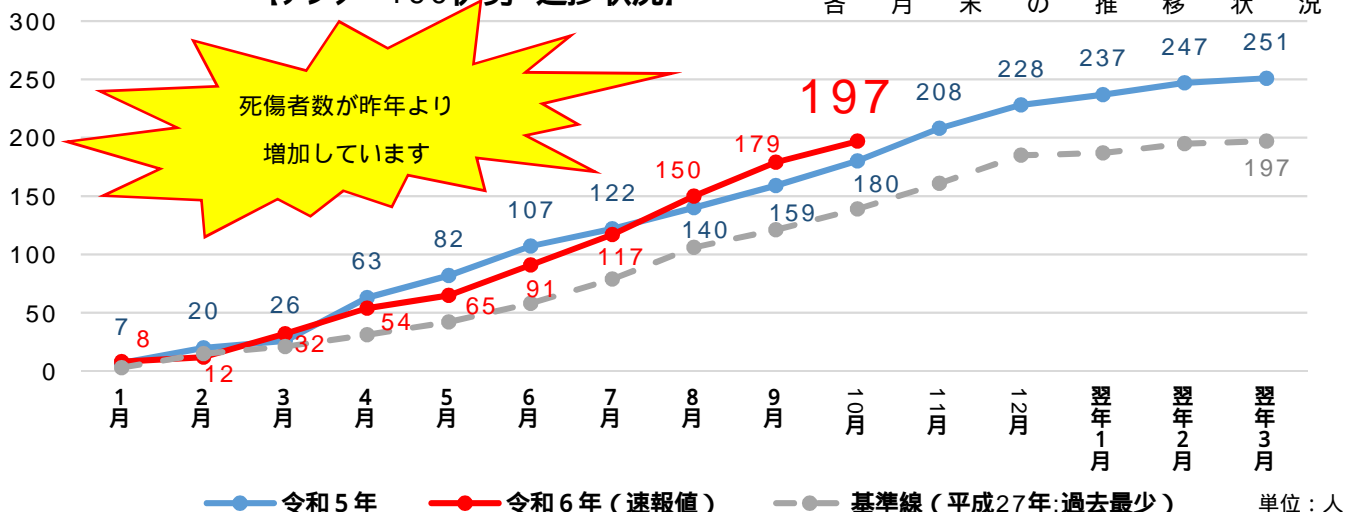
	令和5年		令和6年		前年比	
	死亡	死傷	死亡	死傷	(死亡)	(死傷)
全業種	1	180	2	197	+17	+9.4%
製造業		32		28	-4	-12.5%
建設業	1	24	1	22	-2	-8.3%
道路貨物運送業		6		11	+5	+83.3%
林業		5		4	-1	-20.0%
小売業		32		36	+4	+12.5%
社会福祉施設		20		29	+9	+45.0%
旅館業		15		14	-1	-6.7%

【全産業・事故の型別】



【アンダー190伊勢 進捗状況】

休業4日以上之死傷者数
各月末の推移状況

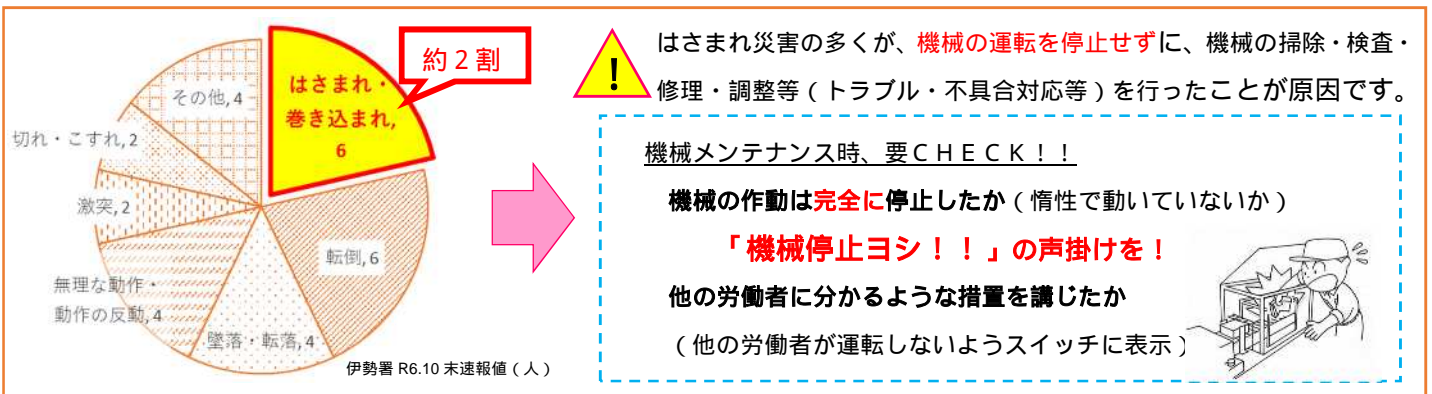


伊勢署管内で死傷災害が多発しています！！

「これくらいまあいいか」で作業をしていませんか？ 基本に立ち返り、作業手順を遵守しましょう

伊勢労働基準監督署では、死亡災害数を0人、労働災害を190人未満にすることを目標に取り組んできましたが、残念ながら現時点でどちらも未達となってしまいました。これ以上の災害を防ぐためにも、伊勢労働基準監督署管内において、死傷者数や前年比から、特に災害の多い業種3種より、特徴的な事故の型をピックアップしました。ぜひ、貴事業場の安全対策の参考としてください。

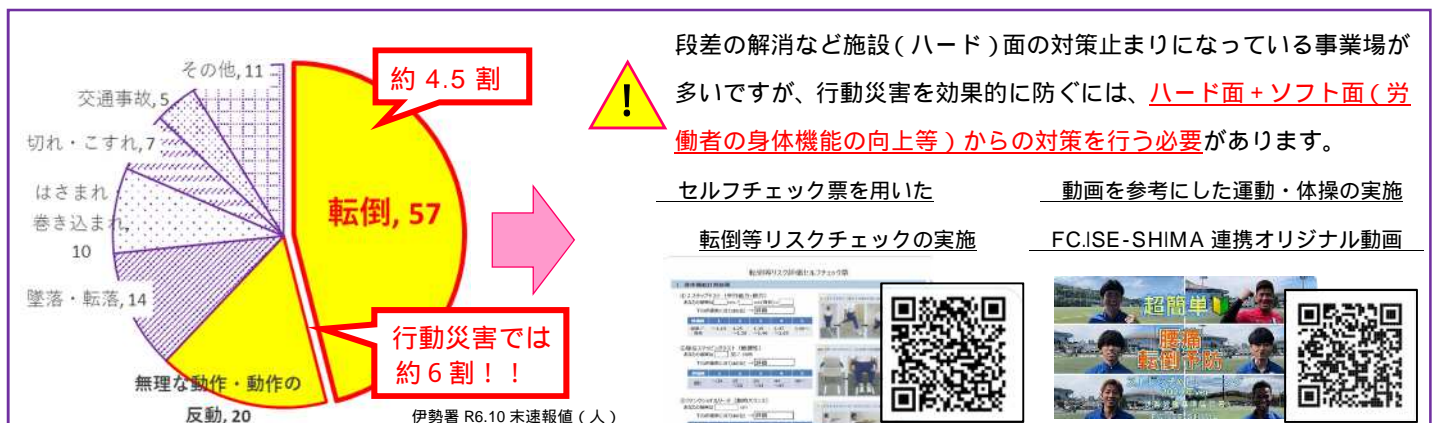
CASE1 製造業



CASE2 道路貨物運送業



CASE3 第三次産業



お問合せ先 伊勢労働基準監督署 安全衛生課

TEL 0596-28-2164

伊勢労働基準監督署からのお知らせ 検索